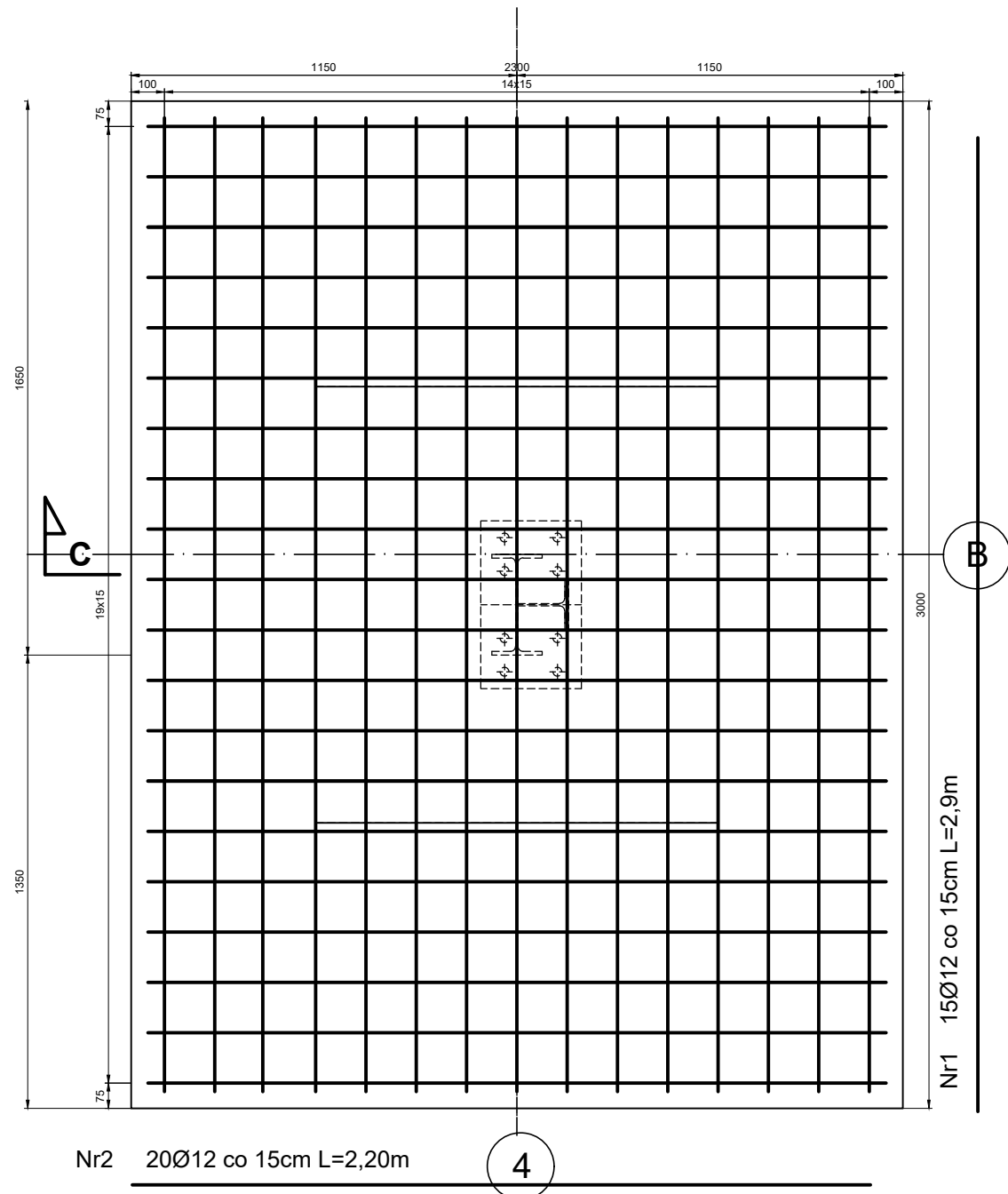
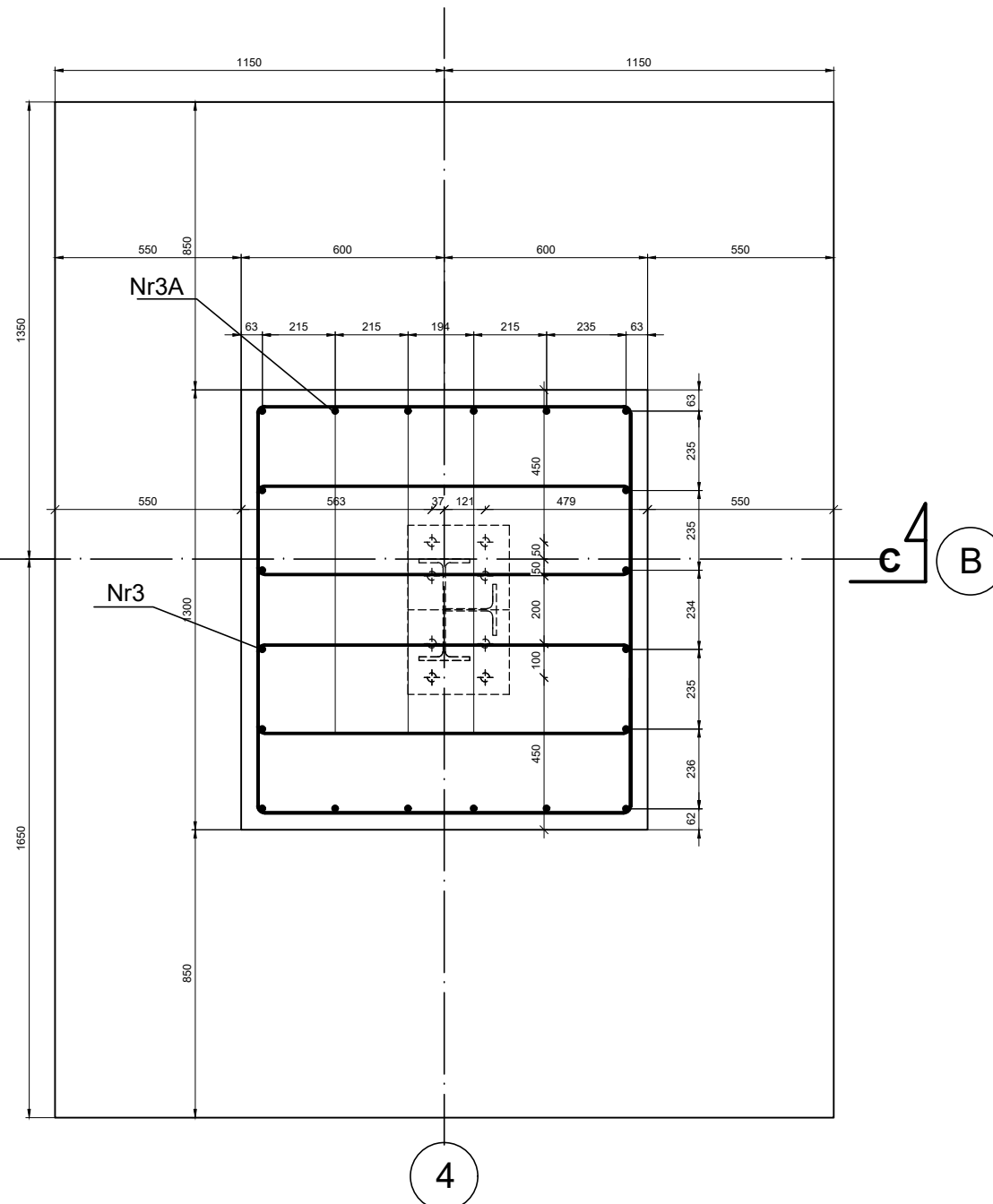


PRZEKRÓJ B-B



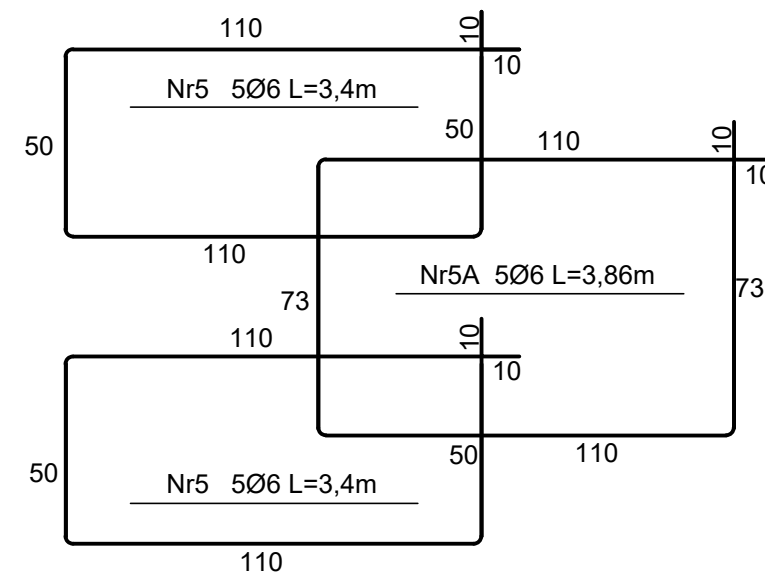
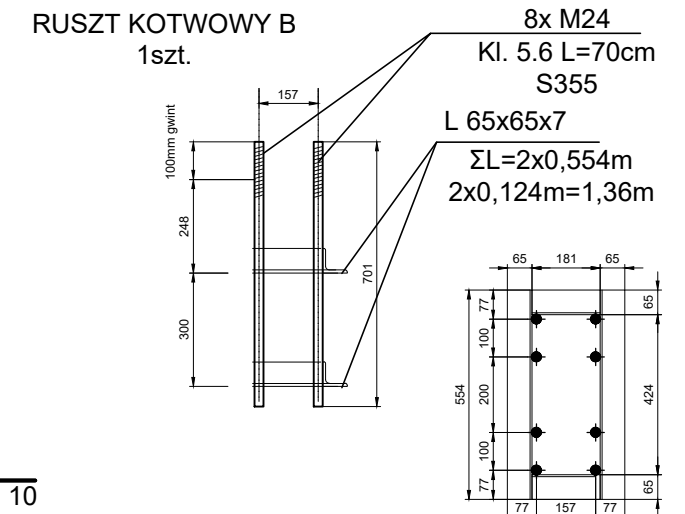
PRZEKRÓJ A-A



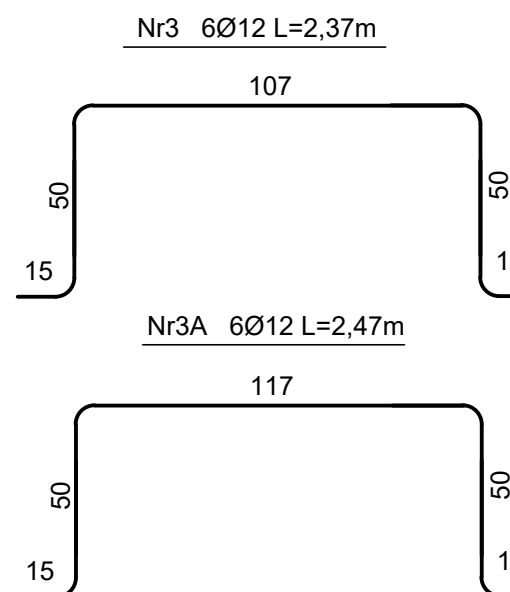
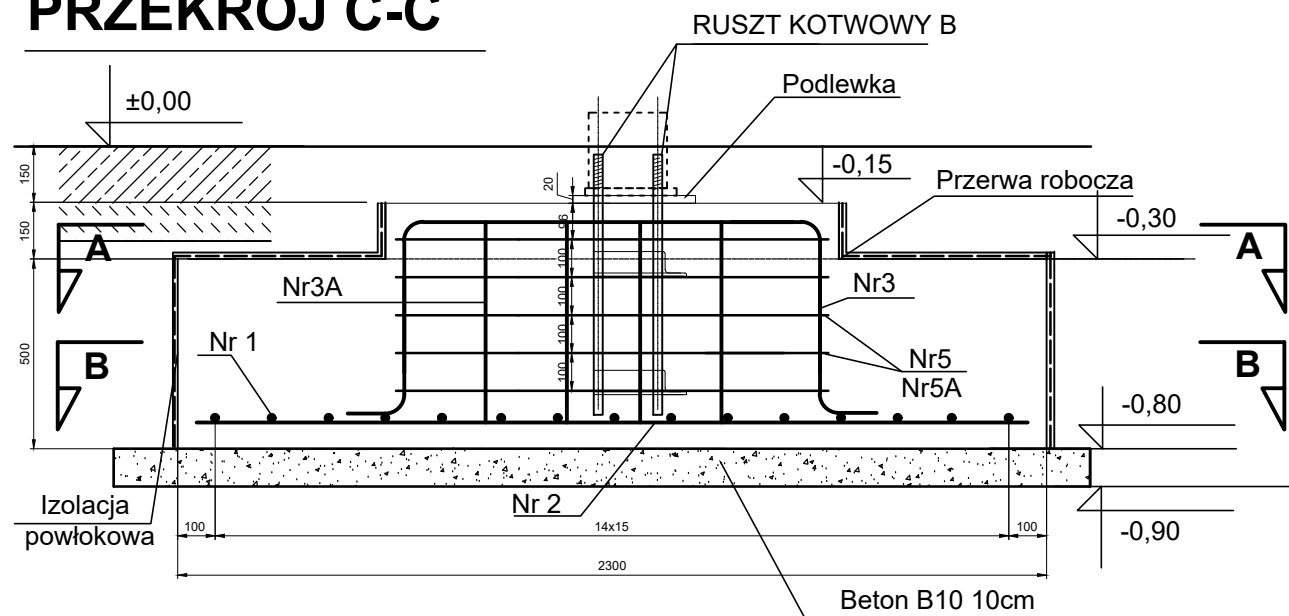
STOPA FUNDAMENTOWA SF1.3

1 SZT.

BETON B-30 (C25/30)
STAL A-IIIN BST 500S



PRZEKRÓJ C-C



WYKAZ STALI ZBROJENIOWEJ									
ELEMENTY		PRĘTY ZBROJENIA							
Nazwa	Liczba	Nr pręta	Srednica	Długość	Liczba w 1 elem.	Liczba ogólna	AllIN BST500S		
	szt.		mm	m	szt.	szt.	φ6	φ 12	φ 16
SF1.3	1	1	12	2,90	15	15			
		2	12	2,20	20	20		43,50	
		3	12	2,37	6	6		14,22	
		3A	12	2,47	4	4		9,88	
		5	6	3,40	10	10	34,00	34,00	
		5A	6	3,86	5	5	19,30	19,30	
Długość ogólna						m	53,30	164,90	0,00
Masa 1m pręta						kg	0,222	0,888	1,578
Masa prętów wg średnic						kg	11,83	146,43	0,00
Masa prętów wg gatunków stali						kg		158,26	
Masa całkowita prętów						kg		158,26	

LGM Barbara Becherowska

57-100 Strzelin, ul. Lesna 6

Nazwa opracowania

PROJEKT BUDOWLANY

budowy bazy Wydziału WPT Zarządu Dróg Długoteka obejmujący: - budowę garażu dla samochodów ciężarowych z zapleczem socjalnym, budowę wiaty stalowej, wraz infrastrukturą techniczną i projektem zagospodarowania terenu

Adres obiektu:	
----------------	--

Długoleka, ul. Robotnicza, 55-095 MIRKÓW, dz.nr 251/22

	Inwestor i adres
--	------------------

GMINA DŁUGOŁĘKA
ul. Robotnicza 12, 55-095 Mirków,

Nr

SF1.3	Sk
	D

SKALA:	1 : 20
--------	--------

DATA:	11.2021
-------	---------

Projektant

mgr inż. Łukasz Kwiatkowski
upr. nr LOD/2309/POOK/14

podpis	
--------	--